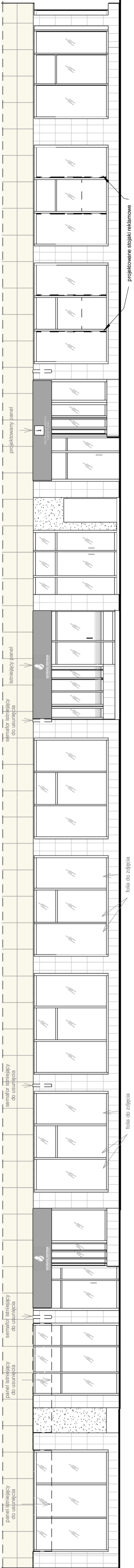
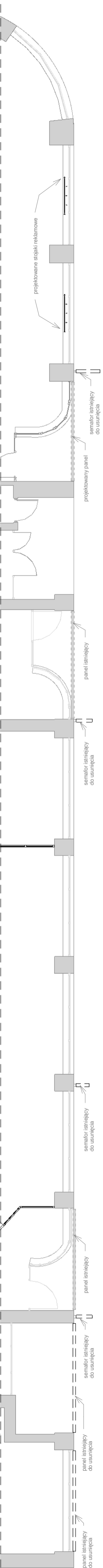


WIDOK WITRYNY ZEWNĘTRZNEJ PO PRZEPROJEKTOWANIU



SCHEMAT RZUTU ISTNIEJĄCEJ WITRYNY ZEWNĘTRZNEJ PO PRZEPROJEKTOWANIU



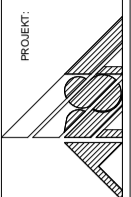
WIDOKI PERPEKTYWICZNE

STAN ISTNIEJĄCY



STAN PROJEKTOWANY



<div>PROJEKT: </div>	"ARSA" BOMERSKI & PIATKOWSKI ARCHYTEKTONICZNE STUDIO AUTORSKIE		
	Projekt jest własnością ARSA BOMERSKI & PIATKOWSKI Wszelkie powołania bez zgody autora jest zabronione		
	PROJEKTOWAŁ: mgr inż. arch. A. BOMERSKI	WYKUR / SPECJALNOŚĆ: 71 / 86 / UW	PODSIS
	SPRAWDZIŁ: mgr inż. arch. M. PIATKOWSKI	ARCHYTEKTONICZNA 3168 / GD / 88	
	OPRACOWAŁ: mgr inż. arch. M. GĘBALA	ARCHYTEKTONICZNA	
OPRACOWAŁ: PROJEKT WYKONAWCZY			
OBJEKT: ADRES: PRZEBUDOWA POMIESZCZEŃ PARTERU BUDYNKU PRZY UL. 10 LUTEGO 24 NA POTRZEBY URZĘDU MIASTA GDYNIA, UL. 10-GO LUTEGO 24, DZ. NR 1107/592			
NAZWA RYSUNKU: ELEWACJA WEJŚCIOWA	SKALA: 1:100	BRANŻA: A	WERSJA / NR STR. 05.2010
	DATA: 05.2010		03